

УТВЕРЖДАЮ:

(Председатель Комитета по лесному хозяйству  
Республики Дагестан



**Акт**

**лесопатологического обследования № 18/6/16/2024**

лесных насаждений Хасавюртовское (лесничество)  
Республика Дагестан (субъект Российской Федерации)

Способ лесопатологического обследования: 1. Визуальный   
2. Инструментальный

**Место проведения:**

Участковое лесничество	Урочище (дача)	Квартал	Выдел	Площадь выдела, га	Лесопатологический выдел	Площадь лесопатологического выдела, га
Андрейаульское	-	6	16	0,5	-	-

Лесопатологическое обследование проведено на общей площади 0,5 га.

Кадастровый номер участка: ---  
(для участков, предоставленных в постоянное (бессрочное) пользование, аренду)

Документ о праве пользования: -

(тип документа о праве пользования, дата, номер, вид разрешенного использования)

## 2. Инструментальное (детальное) обследование лесных насаждений.

2.1 . Лесничество Хасавюртовское  
Участковое лесничество Андрейаульское  
Урочище (дача) - Квартал 6 Выдел 16  
Лесопатологический выдел -

Наличие ограничений или особенностей участка, влияющих на назначение СОМ:

---

---

---

(отметка о наличии ООПТ, ОЗУ, водоохранной зоны, радиоактивного загрязнения лесов, угрозы возникновения очагов вредных организмов или пожарной опасности в лесах)

2.2. Фактическая таксационная характеристика лесного насаждения **не соответствует** таксационному описанию.

*Причины несоответствия:*

*давность лесоустройства 10 и более лет.*

*Ведомость лесных участков с выявленными несоответствиями таксационным описаниям приведена в приложении 1 к данному Акту.*

2.3. Состояние насаждений:

устойчивое ( $СКС < 1,50$ )   
с нарушенной устойчивостью ( $СКС \geq 1,51 - \leq 4,50$ )   
с утраченной устойчивостью ( $СКС \geq 4,51$ )

2.4. Средневзвешенная категория состояния 2,28

Причины ослабления, повреждения насаждения:

*засуха (код 830). Данные причины определены по следующим признакам:*



2.5. Выборке подлежит 8,5 % деревьев по запасу, в том числе:

без признаков ослабления 0 %, Причины назначения: \_\_\_\_\_  
ослабленных 0 %, Причины назначения: \_\_\_\_\_  
сильно ослабленных 0 %, Причины назначения: \_\_\_\_\_  
усыхающих 0 %, Причины назначения: \_\_\_\_\_  
свежего сухостоя 0 %,  
свежего ветровала 0 %,  
свежего бурелома 0 %,  
старого сухостоя 8,5 %,  
старого ветровала 0 %,  
старого бурелома 0 %.

2.6. Полнота лесного насаждения после уборки деревьев, подлежащих рубке, составит: 0,6.

Критическая полнота для данной категории лесных насаждений и преобладающей породы составляет: не лимитируется

### ЗАКЛЮЧЕНИЕ к инструментальному обследованию участка.

С целью предотвращения негативных процессов, снижения ущерба от их воздействия назначено: проведение не требует мероприятий на площади 0,5 га.

Участковое лесничество	Урочище (дача)	Квартал	Выдел	Площадь выдела, га	Лесопатологический выдел	Площадь лесопатологического выдела	Вид мероприятия	Площадь мероприятия, га	Породы	Доля выбрасываемой древесины по запасу, %	Рекомендуемый срок проведения мероприятия
1	2	3	4	5	6	7	8	9	10	11	12
Андрейаульское	-	6	16	0,5	-	-	не требует мероприятий	-	-	-	-

СКСнас составляет 2,28 - насаждение ослабленное. В том числе по породам: Берест-2,32, Дуб-2,22, Акация-2,0, Боярышник-1,67. В соответствии п. 19 Правил санитарной безопасности в лесах мероприятия не назначаются.

Ведомость временной пробной площади и абрис участка прилагаются (приложение 2 и 3 к Акту).

РЕКОМЕНДАЦИИ по проведению мероприятий, не относящихся к мероприятиям по предупреждению распространения вредных организмов нет.

Дата проведения ЛПО: 04.11.2024 года.

Дата составления документа: 26.11.2024 года.

Дата повторного составления документа: 27.12.2024 г.

Исполнитель работ по проведению лесопатологического обследования

Фамилия, имя и отчество (при наличии): Меликов Камиль Зайналович

Организация: филиал ФБУ "Рослесозащита" - "ЦЗЛ Республики Дагестан"

Должность: Инженер-лесопатолог

Подпись: \_\_\_\_\_

Телефон: 8(8722)51-96-75

**Результаты проведения лесопатологического обследования лесных насаждений**

за ноябрь 2024 г.

Субъект Российской Федерации:

Республика Дагестан

Лесничество (лесопарк):

Хасавюртовское

Участковое лесничество:

Андрейаульское

Урочище (лесная дача):

-

1	2	3	4	5	6	7	8	Таксационная характеристика лесного насаждения									18	Распределение деревьев по категориям состояния, % от запаса												33	34	Назначенные мероприятия							
								9	10	11	12	13	14	15	16	17		без признаков ослабления		ослабленные		сильно ослабленные		усыхающие		27	28	29	30			31	32	Причина ослабления, повреждения	Подлежит рубке, % от запаса	вид	площадь, га		
																		Н	Р	Н	Р	Н	Р	Н	Р														
6	16	0,5	Защитные	Леса, расположенные в пустынных, полупустынных, лесостепных, лесотундровых зонах, степях, горах	нет	-	-	6БР4ДЧН+А+БЯР	Всего	49	10*	14*	СВДЧ	0,6	5	50*	157	39,8		20,7		21,4		9,6												830.	8,5	не требует мероприятий	-
									БР	-	-	-	-	-	-	56	43,8		11,9		22,5		11,9												9,9				
									ДЧН	-	-	-	-	-	-	66	36,9		26,4		21,7		7,5												7,5				
									А	-	-	-	-	-	-	19			100,0																				
									БЯР	-	-	-	-	-	-	16	50,0		33,3		16,7																		
										-	-	-	-	-	-																								
										-	-	-	-	-	-																								
										-	-	-	-	-	-																								
										-	-	-	-	-	-																								

Условные обозначения: Н - деревья не подлежат рубке; Р - деревья подлежат рубке; \* - несоответствие показателя таксационному описанию.

Исполнитель работ по проведению лесопатологического обследования:

Фамилия, имя и отчество (при наличии)

Меликов Камиль Зайналович

Подпись

Дата составления документа

26.11.2024

Дата повторного составления документа: 27.12.2024 г.



**Ведомость  
лесных участков с выявленными несоответствиями таксационным описаниям**

Субъект Российской Федерации: Республика Дагестан Лесничество (лесопарк): Хасавюртовское  
 Участковое лесничество: Андреяульское Урочище (лесная дача): -

Год проведения лесосоустройства	Номер квартала	Номер выдела	Площадь выдела, га	Целевое назначение лесов	Категория защитных лесов	ОЗУ	Источник данных	Номер лесопатологического выдела	Площадь лесопатологического выдела, га	Таксационная характеристика									Заложено пробных площадей	
										состав	порода	возраст, лет	средняя высота, м	средний диаметр, см	тип леса	полнота	бонитет	запас, куб. м/га	количество, шт.	общая площадь, га
1	2	3	4	5	6	7	8	9	10	11	12	13	14	15	16	17	18	19	20	21
2005	6	16	0,5	Защитные	Леса, расположенные в пустынных, полупустынных, лесостепных, лесотундровых зонах, степях, горах	нет	ТО	-	-	6БР2ДЧН2БЯ Р+А	Берест	30	7	8	СВДЧ	0,6	5	40		
							Ф	-	-	6БР4ДЧН+А+ БЯР	Берест	49	10	14	СВДЧ	0,6	5			

Условные обозначения

ТО - таксационные описания

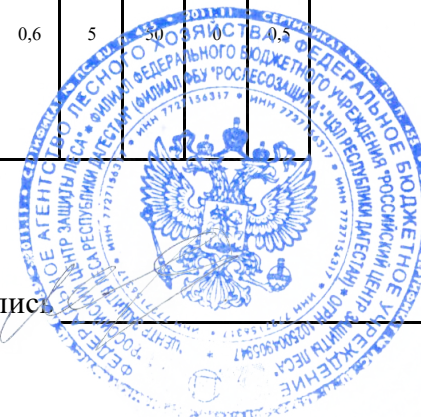
Ф - фактическая характеристика лесного насаждения

Исполнитель работ по проведению лесопатологического обследования:

Фамилия, имя и отчество (при наличии)

Меликов Камиль Зайналович

Подпись



**ВРЕМЕННАЯ ПРОБНАЯ ПЛОЩАДЬ**

1.1 Субъект Российской Федерации: Республика Дагестан  
Лесничество Хасавюртовское  
Участковое лесничество: Андрейаульское  
Урочище (дача): -  
Квартал 6 Выдел 16 Площадь выдела 0,5 га.  
Лесопатологический выдел: - Площадь лесопатологического выдела -

1.2 Метод перече́та: сплошной перече́т.

Количество лент / площадок: ---  
Размеры площадок (длина x ширина/радиус): ---  
Размер временной пробной площади: Размер временной пробной площади: 0,5

1.3 Фактиче́кая такса́ционная характеристика насаждения:

Состав: ББР4ДЧН+А+БЯР возраст 49 лет тип леса СВДЧ  
полнота 0,6 ; бонитет 5 ; запас на га 50 кбм.  
возобновление отсутствует.

1.4 Номер очага вредных организмов: б/н.


Тип очага вредных организмов: -

Фаза развития очага вредных организмов: -

1.5 Причина ослабления, повреждения насаждения и время:

засуха (код 830). Время повреждения: гг. Состояние насаждения: ослабленное, Средневзвешенная категория состояния насаждения: 2,28.

1.6 Назначенные мероприятия: не требует мероприятий.

Исполнитель работ по проведению лесопатологического обследования:  
Фамилия, имя  
и отчество (при наличии) Меликов Камиль Зайналович Подпись 

Дата составления документа: 26.11.2024 года. Дата повторного составления документа: 27.11.2024 г.



### ВЕДОМОСТЬ ПЕРЕЧЕТА ДЕРЕВЬЕВ

Итоговая ведомость по насаждению. СКС насаждения: 2,28.

Ступени толщины см	Количество деревьев по категориям состояния, шт.																Всего	
	1		2		3		4		5		5 (а,б,в)			5 (г,д,е)			шт./ куб.м.	в т.ч. подлежит рубке, %
	Н	З	Н	З	Н	З	Н	З	Н	З	Н	З	О	Н	З	О		
1	2	3	4	5	6	7	8	9	10	11	12	13	14	15	16	17	18	19
8	10		20		5		2		2					2			39/ 1,17	1,3
12	10		10		6		3		3					3			32/ 2,56	1,9
16	16		8		8		4		4					4			40/ 6,8	2,6
20	13		6		6		4		3					3			32/ 9,6	1,9
24	5		2		3		1		1					1			12/ 5,64	0,6
28	1				1												2/ 1,36	
-																	0/ 0	
-																	0/ 0	
-																	0/ 0	
-																	0/ 0	
итого, шт	55		46		29		14		13					13			157	8,3
итого, куб.м.	10,8		5,6		5,8		2,6		2,3					2,3			27,1	8,5
итого, куб.%	39,8		20,7		21,4		9,6		8,5					8,5			100	8,5

Порода1: БР. СКС породы: 2,32.

Ступени толщины см	Количество деревьев по категориям состояния, шт.																Всего	
	1		2		3		4		5		5 (а,б,в)			5 (г,д,е)			шт./ куб.м.	в т.ч. подлежит рубке, %
	Н	З	Н	З	Н	З	Н	З	Н	З	Н	З	О	Н	З	О		
1	2	3	4	5	6	7	8	9	10	11	12	13	14	15	16	17	18	19
8	1				1												2/ 0,06	
12	2		1		1		1		1					1			6/ 0,48	1,8
16	7		2		3		2		2					2			16/ 2,72	3,5
20	9		3		4		3		2					2			21/ 6,3	3,6
24	4		1		2		1		1					1			9/ 4,23	1,8
28	1				1												2/ 1,36	
-																	0/ 0	
-																	0/ 0	
-																	0/ 0	
-																	0/ 0	
итого, шт	24		7		12		7		6					6			56	10,7
итого, куб.м.	6,6		1,8		3,4		1,8		1,5					1,5			15,1	9,9
итого, куб.%	43,8		11,9		22,5		11,9		9,9					9,9			100	9,9

Порода2: ДЧН. СКС породы: 2,22.

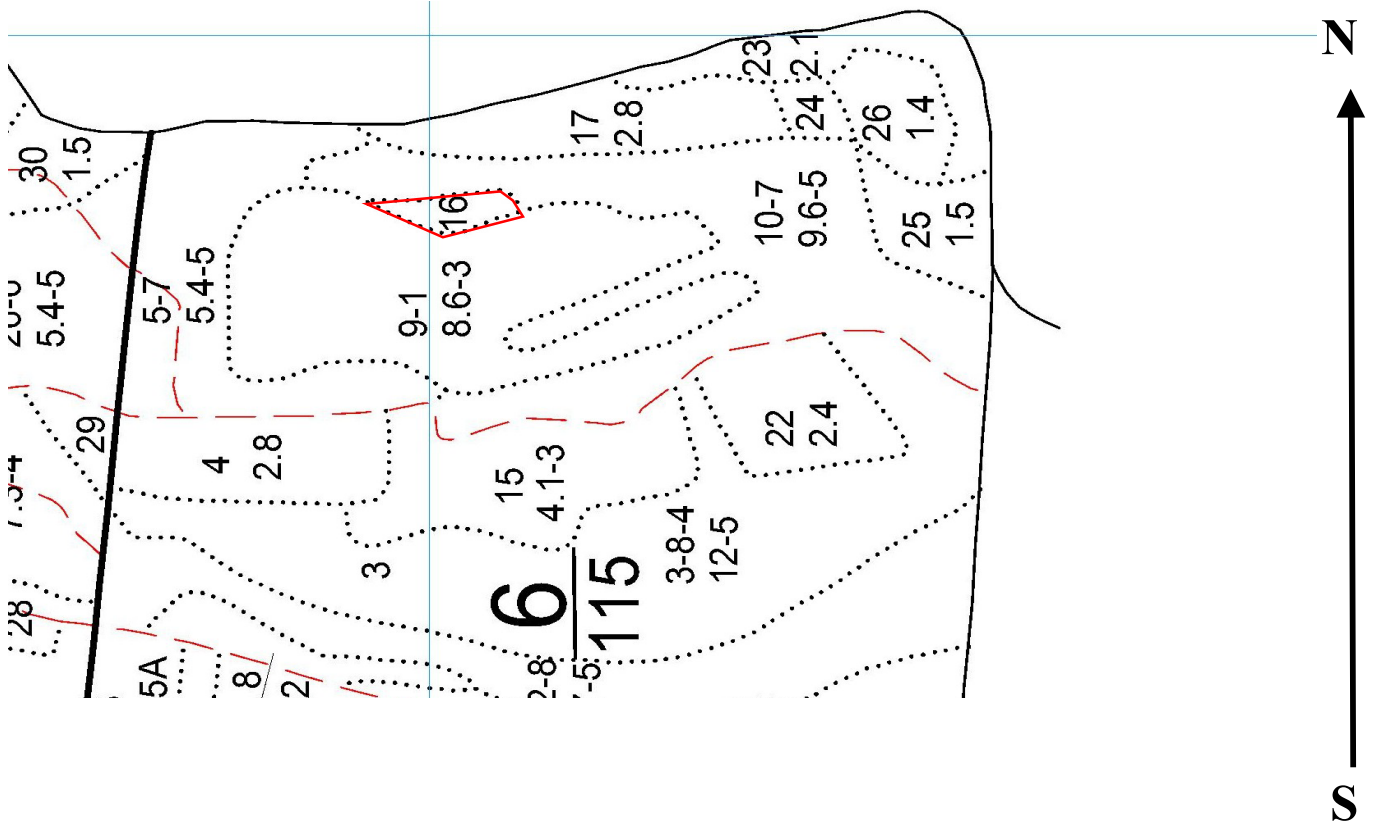
Ступени толщины см	Количество деревьев по категориям состояния, шт.																Всего	
	1		2		3		4		5		5 (а,б,в)			5 (г,д,е)			шт./ куб.м.	в т.ч. подлежит рубке, %
	Н	З	Н	З	Н	З	Н	З	Н	З	Н	З	О	Н	З	О		
1	2	3	4	5	6	7	8	9	10	11	12	13	14	15	16	17	18	19
8	3		2		2		1		1					1			9/ 0,27	1,5
12	7		4		4		2		2					2			19/ 1,52	3,1
16	9		6		5		2		2					2			24/ 4,08	3
20	4		3		2		1		1					1			11/ 3,3	1,5
24	1		1		1												3/ 1,41	
-																	0/ 0	
-																	0/ 0	
-																	0/ 0	
-																	0/ 0	
-																	0/ 0	
итого, шт	24		16		14		6		6					6			66	9,1
итого, куб.м.	3,9		2,8		2,3		0,8		0,8					0,8			10,6	7,5
итого, куб.%	36,9		26,4		21,7		7,5		7,5					7,5			100	7,5





### Абрис участка леса

Масштаб 1:10000



Условные обозначения:		граница выдела	сплошной перечет
-----------------------	--	----------------	------------------

№ квартала	№ выдела	№ ЛП выдела	Размеры ленты (круговой площадки) перечета				Координаты начала, конца и поворотных точек лент перечета/центров круговых площадок перечета	
			Сплошной перечет	Длина, м	Ширина, м	Радиус, м		
6	16	-	Сплошной перечет	-	-	-	0,50	

Пространственное размещение лесопатологических выделов (включается в Акт при выделении лесопатологических выделов, для указания пространственного расположения поврежденных и погибших насаждений)

Номера точек	Координаты	Длина, м
1->1		

Исполнитель работ по проведению лесопатологического обследования:

Фамилия, имя  
и отчество (при наличии)

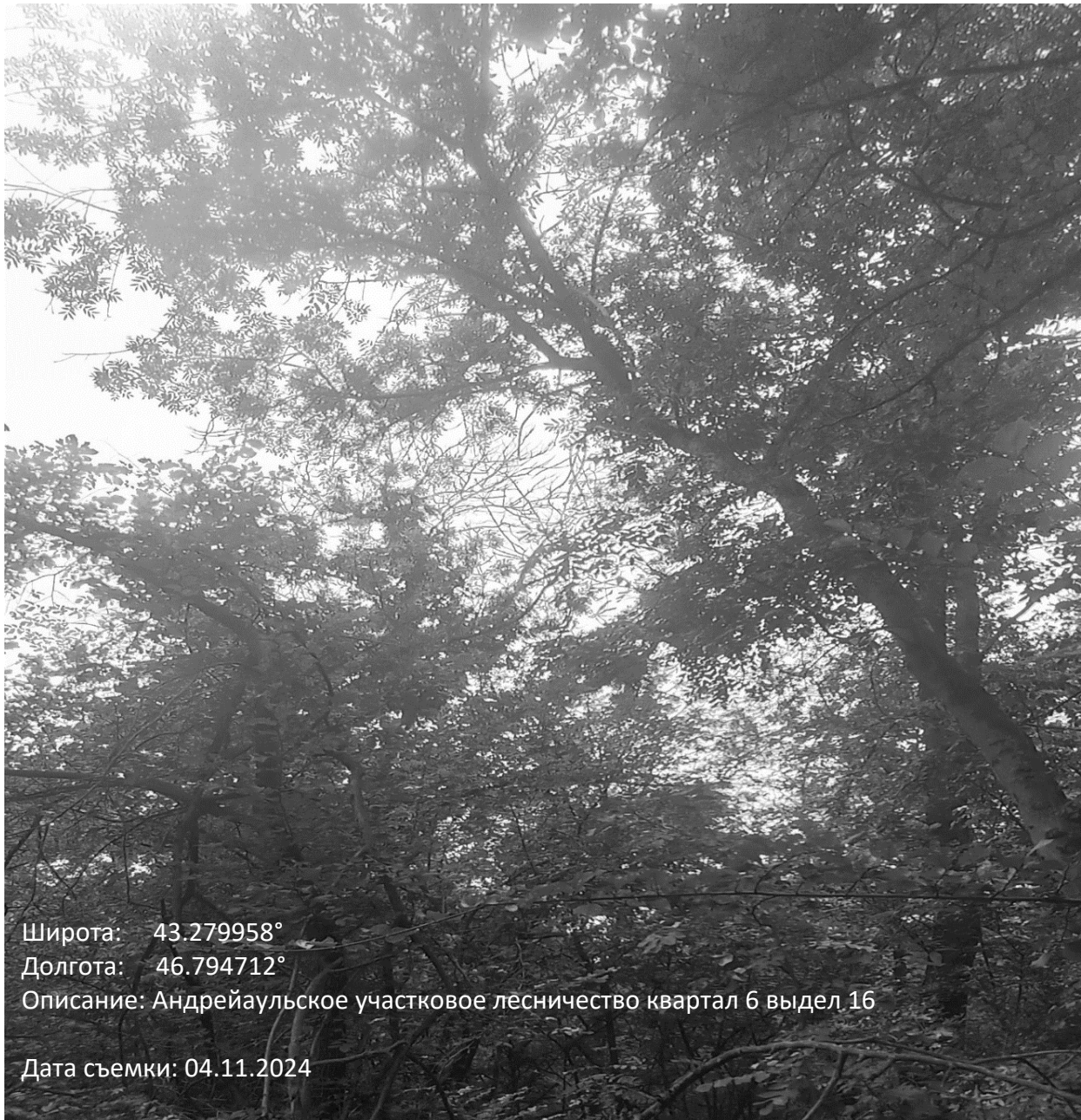
Меликов Камиль Зайналович

Подпись

Дата составления документа:

26.11.2024 года.





Широта: 43.279958°

Долгота: 46.794712°

Описание: Андрейаульское участковое лесничество квартал 6 выдел 16

Дата съемки: 04.11.2024